

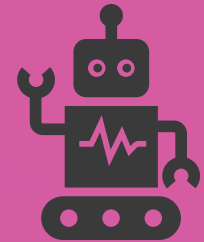
Handreiking Langer Thuis wonen voor ouder wordende cliënten met een verstandelijke beperking



Woning-
aanpassingen



Medische zorg



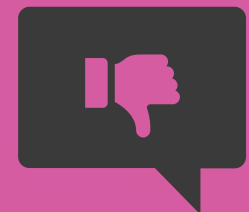
Inzet van zorgtechnologie



Netwerk rondom cliënt



Wettelijke
vertegenwoordiging



Wat als ambulante zorg
niet toereikend is?

Klik [hier](#) voor de Toolkit deskundigheidsbevordering: de ouder wordende cliënt



Handreiking Langer Thuis wonen

De groep ouder wordende cliënten met een verstandelijke beperking wordt steeds groter en krijgt vaak op relatief jonge leeftijd te maken met ouderdomsverschijnselen. Om te kunnen voldoen aan de toenemende vraag zullen cliënten langer ‘thuis’ moeten blijven wonen. Dit betreft zowel zelfstandig wonende cliënten in een intramurale setting als cliënten die ambulante ondersteuning worden.

Hiernaast is een voorbeeld profiel beschreven over welk type ouder wordende cliënt het kan gaan.

De handreiking is geschreven voor zorgprofessionals. In deze handreiking staan tips en suggesties die handig zijn als een ouder wordende cliënt langer thuis blijft wonen.

Voorbeeld profiel	
Leeftijd	Vanaf 50 jaar, woont zelfstandig
IQ	Onbekend
Werk	Geen dagbesteding of werk
Netwerk	Beperkt; heeft huishoudelijke hulp en begeleiding, maar nauwelijks sociaal netwerk. Hij heeft zijn hele leven in Utrecht gewoond. Hij woonde eerst bij zijn zus die inmiddels overleden is. Sindsdien woont hij alleen en ontvangt hij begeleiding. Huishoudelijke hulp en begeleider zijn voor hem de belangrijkste contacten.
Persoonlijkheid	Grof taalgebruik, afhankelijk van begeleiding voor dagelijkse zaken, heeft veel lichamelijke klachten en is selectief in het toelaten van hulp.
Ondersteuning	Begeleiding is gericht op het voorkomen van vervuiling van zichzelf en zijn huis en om voor zijn kat te zorgen. Hij heeft één keer per week huishoudelijke hulp die ook boodschappen doet en tussendoor bereikbaar is voor kleine verzoeken. Hij heeft veel lichamelijke klachten, gebruikt een rollator en een sta-op stoel, en heeft soms last van urineverlies. Er is een vermoeden van beginnende dementie. Thuiszorg komt iedere ochtend, maar alleen als hij in een goede bui is laat hij hen binnen om hem te helpen met wassen en aankleden.





Woningaanpassingen



Hulpmiddelen in de zorg

Hulpmiddelen in de zorg voor cliënten met een verstandelijke beperking ondersteunen hen bij het behouden van zelfstandigheid en vaardigheden. Daarnaast verbeteren hulpmiddelen de kwaliteit van leven of worden vaardigheden behouden.

Meer weten?

- [Hulpmiddelwereld.nl](https://www.hulpmiddelwereld.nl)
- [Dementie-winkel.nl](https://www.dementie-winkel.nl) - alles voor een stimulerende leefomgeving

Woningaanpassingen

Er zijn verschillende mogelijkheden om de woning aan te passen, zodat een cliënt langer veilig en comfortabel thuis kan blijven wonen.

Meer weten?

- [Woningaanpassingen | Woonvormen | Regelhulp - Ministerie van VWS](#)

Handreiking Comfortabel Wonen

De handreiking Comfortabel Wonen biedt praktische oplossingen en aanpassingen om de woonomgeving van cliënten met dementie veiliger en comfortabeler te maken, zodat ze langer zelfstandig kunnen blijven wonen.

Meer weten?

- [Kennisplein gehandicaptensector - Handreiking comfortabel wonen](#)





Medische zorg



Medische zorg voor ouder wordende cliënten met een verstandelijke beperking vormt een belangrijk en vaak onderbelicht aspect van de gezondheidszorg. Deze doelgroep krijgt te maken met specifieke gezondheidsuitdagingen die vaak niet goed worden herkend of behandeld. De combinatie van fysieke veroudering en de aanwezige verstandelijke beperking vraagt om een zorgvuldige en holistische benadering.

Dit vereist een multidisciplinaire aanpak, waarin artsen, zorgverleners en familieleden samenwerken om de zorg af te stemmen op de unieke behoeften van de persoon. Het is essentieel dat de zorgverlening gericht is op zowel de lichamelijke als de geestelijke gezondheid van deze groep, zodat zij een goede kwaliteit van leven behouden.

Wie doet wat?

Regie: bij wie ligt welke verantwoordelijkheid?

Verpleging en verzorging thuis

Palliatieve zorg

Specifieke geneeskundige VG zorg

Multidisciplinair werken

Wlz en Wmo route





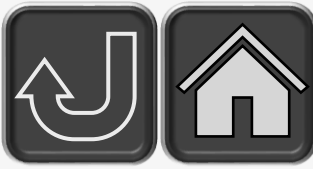
Wie doet wat?

De infographic biedt een overzicht van voorbeelden van de verschillende zorg- en ondersteuningsprofessionals in de wijk, zodat je snel kunt zien wie welke rol je vervult in het zorgnetwerk. Het helpt om te begrijpen wie betrokken is bij de ondersteuning van cliënten en welke diensten zij leveren in de wijk, van zorgverleners tot hulpverleners en andere belangrijke schakels.

Meer weten?

- [Infographic-wie-is-wie-in-de-wijk](#)





Regie: bij wie ligt welke verantwoordelijkheid?

Het is belangrijk dat het duidelijk is wie de regie heeft. Dit is afhankelijk van de aard van de zorgvraag.

- Is deze medisch van aard: dan ligt de verantwoordelijkheid en regie bij een arts.
- Is deze gedragsmatig van aard: dan ligt de verantwoordelijkheid en regie bij een gedragskundige.

Belangrijk is om een zorgvraag multidisciplinair te bespreken en in dit overleg duidelijke afspraken te maken over regie en verantwoordelijkheid.





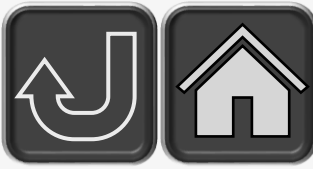
Verpleging en verzorging thuis

Verpleging en verzorging thuis speelt een cruciale rol in het ondersteunen van cliënten die zorg nodig hebben, terwijl ze in hun eigen woning blijven wonen. Dit betreft ook cliënten die intramuraal wonen, maar dan in de wijk. Dit kan variëren van dagelijkse verzorging tot specialistische verpleging, afhankelijk van de behoeften van de cliënt. Thuiszorg wordt geregeld vanuit verschillende zorgwetten, waaronder de Zorgverzekeringswet (Zvw) en de Wet maatschappelijke ondersteuning (Wmo). Via de regelhulp van het Ministerie van VWS kunnen cliënten en zorgverleners de juiste zorg en ondersteuning aanvragen en organiseren. Het kan lastig zijn om thuiszorg in te zetten bij cliënten die intramuraal wonen in een wijk. Woning locaties kopen deze zorg zelf in.

Meer weten?

- [Verpleging en verzorging thuis \(patientenfederatie.nl\)](https://www.patientenfederatie.nl)
- [Thuiszorg: vanuit welke zorgwet? | Verpleging en verzorging thuis | Regelhulp - Ministerie van VWS](#)





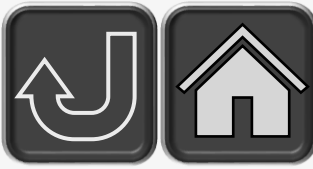
Palliatieve zorg

Palliatieve zorg voor cliënten met een verstandelijke beperking richt zich op het verbeteren van de levenskwaliteit in de laatste levensfase, met aandacht voor zowel lichamelijk als emotioneel welzijn. Deze zorg vraagt om een zorgvuldige benadering, omdat de cliënt mogelijk niet in staat is om zijn of haar behoeften en wensen duidelijk te communiceren. Het is essentieel dat zorgprofessionals en familie samenwerken om de zorg af te stemmen op de specifieke situatie van de cliënt. De focus ligt op comfort, ondersteuning en het respecteren van de waarden en voorkeuren van de persoon in hun laatste levensfase.

Meer weten?

- Palliaweb.nl
- [Kennisplein gehandicaptensector - palliatieve zorg](#)





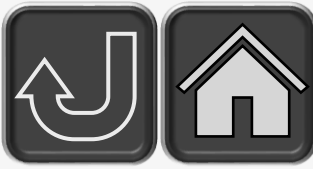
Specifieke geneeskundige VG zorg

Een arts VG is gespecialiseerd in de medische zorg voor cliënten met een verstandelijke beperking en biedt ondersteuning bij complexe medische zorgvragen. Een arts VG speelt een belangrijke rol in het verbeteren van de gezondheid en het welzijn van cliënten met een verstandelijke beperking, door zowel medische zorg als advies te bieden aan zorgverleners en families.

Meer weten?

- [Toegang tot specifieke geneeskundige VG-zorg - Utrecht en Eemland](#)



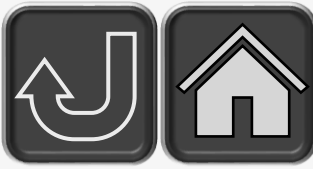


Multidisciplinair werken

Multidisciplinair werken in de gehandicaptenzorg is essentieel om de complexe zorgbehoeften van cliënten te kunnen begrijpen en aanpakken. Het houdt in dat zorgprofessionals uit verschillende disciplines samenwerken, zoals artsen, verpleegkundigen, psychologen en maatschappelijk werkers, om de best mogelijke zorg te bieden. Door hun gezamenlijke expertise kunnen zij zowel lichamelijke, mentale als sociale aspecten van de zorg effectief integreren.

Dit type samenwerking bevordert een holistische benadering, waarbij elke professional bijdraagt aan het welzijn en de ontwikkeling van de cliënt. Multidisciplinair werken zorgt ervoor dat zorg beter wordt afgestemd op de unieke behoeften van mensen met een beperking.





Wlz en Wmo route

De Wet maatschappelijke ondersteuning (Wmo) is bedoeld voor mensen die ondersteuning nodig hebben om zelfstandig te blijven wonen, zoals hulp bij huishoudelijke taken of begeleiding. De Wet langdurige zorg (Wlz) biedt zorg voor cliënten met intensievere zorgbehoefte en/of begeleiding. Via de gemeente (Wmo) of het CIZ (Wlz) kunnen aanvragen worden ingediend, waarna wordt beoordeeld welke zorg en ondersteuning het beste bij de situatie van de cliënt past.

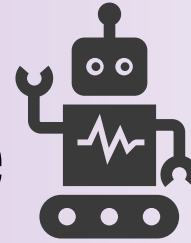
Meer weten?

- [Regelhulp - Van Wmo/Zvw naar Wlz](#)
- [Hoe organiseer je Wlz-zorg thuis?](#)





Inzet van zorgtechnologie



Zorgtechnologie speelt een steeds belangrijkere rol in de moderne zorg, door zorgverleners te ondersteunen en de kwaliteit van leven van cliënten te verbeteren. Van slimme apparaten tot elektronische zorgdossiers, technologie maakt het mogelijk om zorg efficiënter, persoonlijker en toegankelijker te maken. Het gebruik van zorgtechnologie helpt bij het monitoren van gezondheid, het verlenen van zorg op afstand en het bevorderen van zelfstandigheid. Deze innovaties dragen bij aan het ontlasten van zorgprofessionals en het verbeteren van de zorgervaring voor cliënten.

Meer weten?

- [Resultaten inventarisatie 'Technologie in gebruik' - Academy Het Dorp](#)
- [Zorgvannu.nl](#) – wegwijs in zorgtechnologie, e-health en digitale zorg

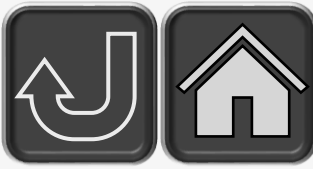
Hulpmiddelen bij hersenletsel

Hulpmiddelen bij dementie

24u zorg op afstand met DigiContact

Praktijkvoorbeelden Zilveren Kruis





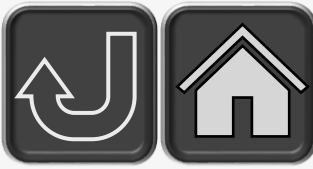
Hulpmiddelen bij hersenletsel

Technologische hulpmiddelen bieden waardevolle ondersteuning voor mensen met hersenletsel en dementie, door hen te helpen bij dagelijks functioneren en geheugenproblemen.

Meer weten?

- [Hulpmiddelen voor mensen met hersenletsel \(interaktcontour.nl\)](http://interaktcontour.nl)





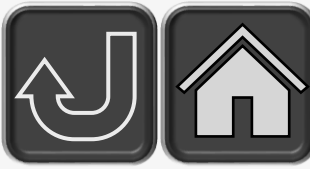
Hulpmiddelen bij dementie

Van herinneringssystemen tot veiligheidssensoren, technologie bevordert zelfstandigheid en verhoogt de levenskwaliteit. Deze innovaties bieden zowel cliënten als zorgverleners praktische oplossingen en extra zekerheid in de zorg.

Meer weten?

- [Technologische hulpmiddelen bij dementie \(hulpmiddelenwijzer.nl\)](https://hulpmiddelenwijzer.nl).





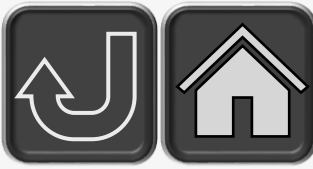
24u zorg op afstand met DigiContact

Philadelphia biedt de mogelijkheid van 24/7 DigiContact, waarmee cliënten altijd toegang hebben tot ondersteuning en zorg op afstand. Deze digitale dienstverlening maakt het mogelijk om op elk moment van de dag of nacht contact te hebben met zorgprofessionals, wat bijdraagt aan een gevoel van veiligheid en continuïteit. Het systeem is ontworpen om snel in te spelen op vragen en zorgbehoeften, en biedt zowel cliënten als zorgverleners flexibiliteit.

Meer weten?

➤ [DigiContact - Philadelphia](#)





Praktijkvoorbeelden Zilveren Kruis

Inspirerende voorbeelden van innovatieve zorgprojecten die de kwaliteit van zorg verbeteren en de zorgbehoeften van cliënten effectief ondersteunen.

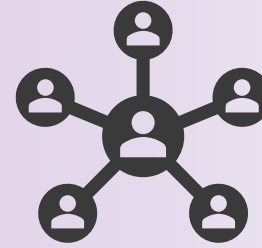
Meer weten?

- [Succesvolle initiatieven \(uit de praktijk\) - Zilveren Kruis Zorgkantoor.](#)





Netwerk rondom cliënt



Het netwerk van de cliënt speelt een cruciale rol in het welzijn en de zorg voor mensen met een beperking. Dit netwerk bestaat uit familieleden, vrienden, zorgprofessionals en andere betrokkenen die samen bijdragen aan de ondersteuning van de cliënt. Een goed ondersteund netwerk kan de cliënt helpen bij het nemen van belangrijke beslissingen en het bieden van emotionele en praktische steun.

Het is belangrijk dat zorgverleners het netwerk van de cliënt betrekken bij de zorg, zodat deze zorg optimaal aansluit bij de persoonlijke wensen en behoeften. Door samen te werken binnen het netwerk kan de cliënt meer regie over zijn of haar leven behouden en een hogere kwaliteit van leven ervaren.

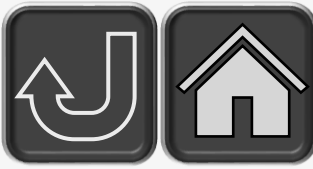
Versterken van het netwerk

Inzetten van het netwerk

Gebruik maken van faciliteiten in de wijk

Mantelzorgers: wat mogen ze wel en niet?





Versterken van het netwerk

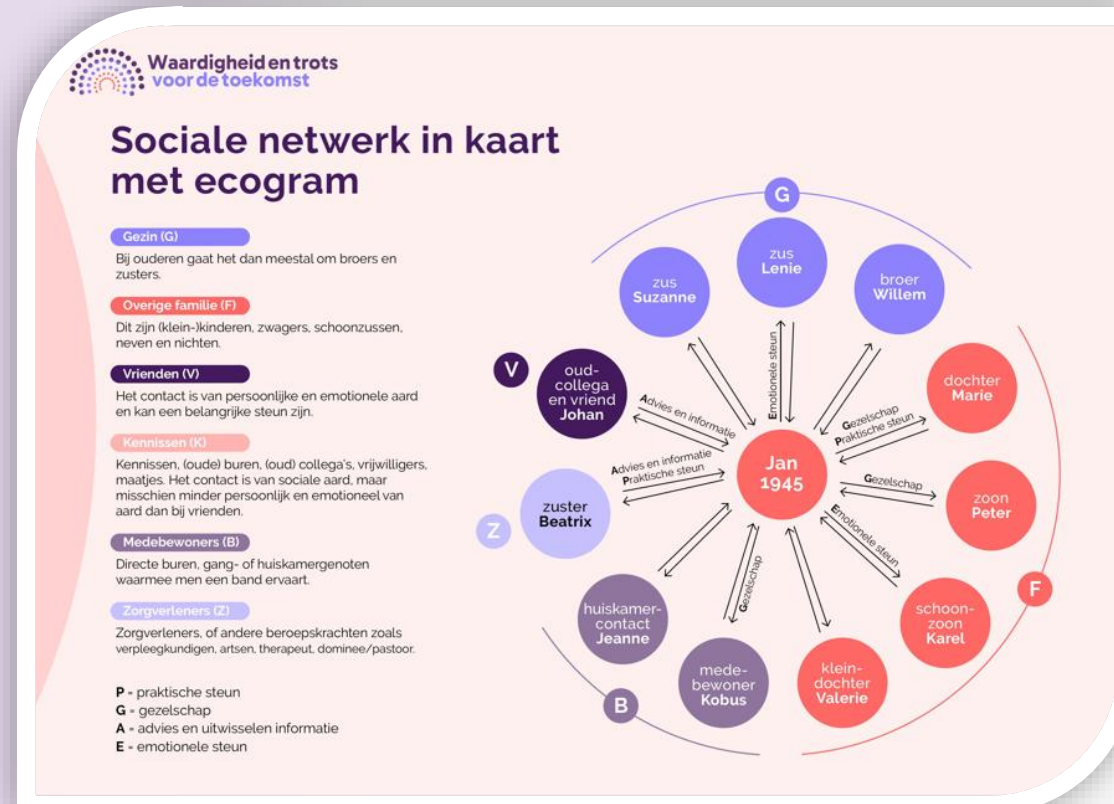
Het versterken van het netwerk rondom de ouder wordende cliënt is cruciaal voor het bieden van passende zorg. Naast informele zorg en steun bieden relaties en een sociaal netwerk ook het plezier van samen dingen doen, emotionele steun en leidt het tot meer welbevinden, zelfredzaamheid en eigenwaarde. Het netwerk kun je opnemen in een ecogram, waarin je ook vermeld wat de aard van het contact is.

Het netwerk bestaat uit

- Familie
- Vrienden, kennissen, (oud)collega's of buren of medebewoners
- Zakelijke contacten, zoals verpleegkundigen, huishoudelijke of verzorgende medewerkers, activiteitenbegeleiders, pastoor.

Meer weten?

- [Het sociale netwerk in kaart met een ecogram](#)
- [Wegwijzer 'Aan de slag met sociale netwerken'](#)





Inzetten van het netwerk

Het inzetten van het netwerk betekent dat de zorgprofessional gebruik maakt van het bestaande netwerk van de cliënt om praktische of emotionele ondersteuning te bieden. Hierbij wordt de cliënt geholpen door de mensen die al in zijn of haar leven aanwezig zijn. Dit netwerk draagt bij aan een betere afstemming van zorgbehoeften en verlicht de belasting voor mantelzorgers.

Met het in kaart gebracht netwerk, kun je vervolgens inzichtelijk maken welke taken er kunnen worden uitbesteed aan wie. Dit kan bijvoorbeeld met een activiteitenlijst, zie het voorbeeld van AxionContinu.



Aktiviteitenlijst Axioncontinuu
wonen, zorg en revalidatie

Zelf doen, uitbesteden (wat/ hoe?), iemand (wie?) vragen..

ELKE DAG	<ul style="list-style-type: none">• Medicijnen klaarleggen:.....• Medicijnen innemen:.....• Wassen/ aankleden:.....• Bed rechttrekken:.....• Ontbijt klaar maken:.....• Post halen:.....• Koffie/ thee maken:.....• Lunch:.....• Warme maaltijd:.....• Afwas doen:.....• Vaatwasser in/uit/opruimen:.....• Uitkleden:.....• Huisdier verzorgen:.....• Aanrecht afnemen:.....• Tafel opruimen:.....• E-mail:.....• Agenda beheren:.....
PAAR KEER PER WEEK TOT OM DE WEEK	<ul style="list-style-type: none">• Douchen/ haren wassen:.....• Boodschappenlijst maken:.....• Boodschappen doen:.....• Planten watergeven binnen:.....• Planten watergeven buiten:.....• Stofzuigen:.....• Sanitair schoonmaken:.....• Was van kleding:.....• Was ophangen:.....• Wasstrijken/ opvouwen:.....• Bed verschonen:.....• Afval wegbrengen/ klikeo aan de weg:.....• Tuin bijhouden:.....• Autotanken:.....• Medicijnen ophalen:.....• Bezoeken therapeut/arts/ ziekenhuis:.....• Club/ kerk/sport bezoeken:.....• Post uitzoeken:.....• Betalingen doen/ geld pinnen:
AF EN TOE	<ul style="list-style-type: none">• Ramen zemen:.....• Keukenkastjes schoonmaken:.....• Koelkast/ vriezer schoonmaken:.....• Bank afzuigen:.....• Administratie bijwerken:.....• Kleine reparaties:.....• Op visite gaan:.....•

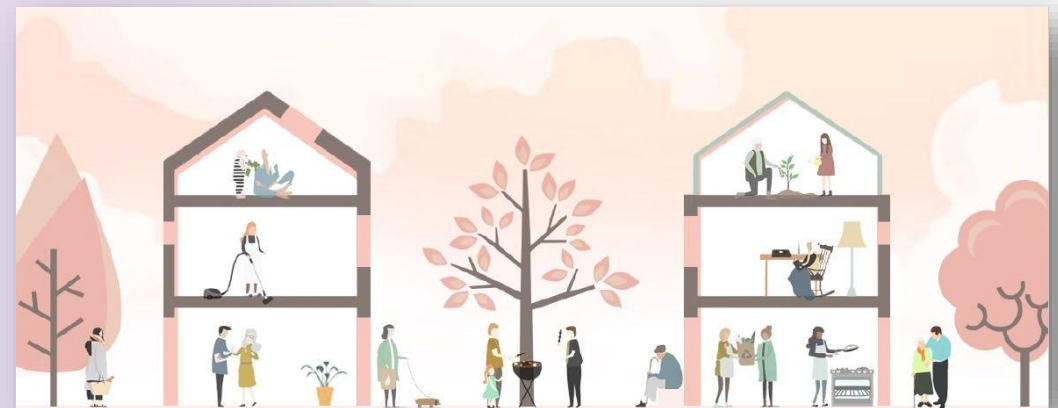
Gebruik maken van faciliteiten in de wijk

"Thuis in je Wijk" in Utrecht biedt ondersteuning aan inwoners om zo zelfstandig mogelijk te blijven wonen in hun eigen wijk. Via de Buurteams Utrecht kunnen bewoners terecht voor hulp bij dagelijkse vragen, zorgbehoeften en het verbeteren van hun welzijn. Deze diensten zorgen voor maatwerk en zijn gericht op het versterken van de sociale verbondenheid en zorg in de buurt, zodat bewoners zich ondersteund en veilig voelen in hun eigen omgeving.

Daarnaast zijn er ook mogelijkheden om aan te sluiten bij een 24-uurs Wlz-locatie voor intensieve zorg en ondersteuning.

Meer weten?

- [Nieuws Thuis in je Wijk Utrecht - Welkom bij DOCK](#)
- [Home - Buurteams Utrecht](#)
- <https://www.handjehelpen.nl/>





Mantelzorgers: wat mogen ze wel en niet?

Mantelzorgers spelen een cruciale rol in de zorg voor hun naasten, maar het is belangrijk om duidelijkheid te hebben over wat zij wel en niet mogen doen. Dit biedt hen de juiste handvatten om hun zorgtaak op een verantwoorde manier uit te voeren, zonder hun eigen grenzen te overschrijden. Het is essentieel dat mantelzorgers hun verantwoordelijkheden begrijpen en weten wanneer professionele zorg nodig is. Duidelijkheid hierover helpt mantelzorgers om de zorg goed te combineren met hun eigen welzijn en dagelijks leven.

Meer weten?

- <https://www.mantelzorg.nl/>
- [Vilans - duidelijkheid over wat mantelzorgers wel en niet mogen](#)





Wettelijke vertegenwoordiging



Wettelijke vertegenwoordiging is een belangrijk instrument voor mensen die tijdelijk of permanent wilsonbekwaam zijn, en daardoor niet zelf hun belangen kunnen behartigen. Via de wettelijke vertegenwoordiger, zoals een curator of mentor, wordt de zorg voor beslissingen over zorg, financiën en andere belangrijke zaken geregeld. Dit systeem zorgt ervoor dat de wensen en belangen van de wilsonbekwame persoon worden gerespecteerd en beschermd. De regeling biedt zowel houvast voor de betrokkenen als bescherming voor degenen die zelf niet in staat zijn om beslissingen te nemen.

Meer weten?

- [Wilsonbekwaam | Vertegenwoordiging | Regelhulp - Ministerie van VWS](#)

Bewindvoering

Curator

**Wet zorg en
dwang**

Mentorschap





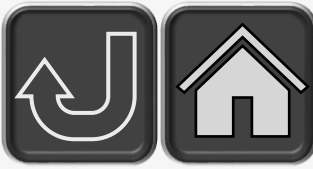
Bewindvoering

Bewindvoering houdt in dat een bewindvoerder de financiële zaken regelt voor iemand die wilsonbekwaam is. Dit kan bijvoorbeeld het beheren van geld, betalingen doen en het aanvragen van uitkeringen omvatten. Het doel is om ervoor te zorgen dat de persoon zijn of haar financiële belangen goed worden behartigd, zonder misbruik van macht.

Meer weten?

- [Rijksoverheid - Hoe kan ik curatele, bewind of mentorschap aanvragen?](#)
- [Bewindvoering: iemand anders beslist over uw geld | Omgaan met geld en schulden | Regelhulp - Ministerie van VWS](#)





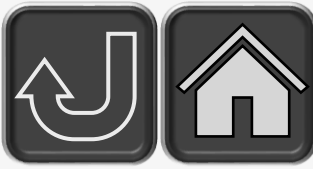
Curator

Een curator wordt aangesteld wanneer iemand volledig wilsonbekwaam is en niet in staat is om belangrijke persoonlijke of juridische besluiten te nemen. De curator neemt beslissingen over zaken zoals wonen, zorg, en andere persoonlijke aangelegenheden. De curator zorgt ervoor dat de belangen van de persoon in kwestie goed worden vertegenwoordigd en beschermd.

Meer weten?

- Rijksoverheid - wat zijn de verschillen tussen curatele, bewind en mentorschap?





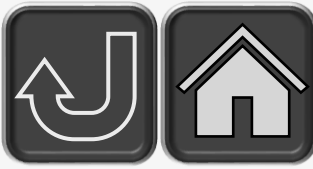
Mentorschap

Een mentor ondersteunt een wilsonbekwame persoon op het gebied van persoonlijke beslissingen en dagelijkse zorg. Dit kan gaan over bijvoorbeeld het regelen van medische zorg, het kiezen van woonzorg en het nemen van dagelijkse beslissingen. De mentor zorgt ervoor dat de cliënt zoveel mogelijk invloed behoudt over zijn eigen leven, binnen de grenzen van zijn of haar mogelijkheden.

Meer weten?

- Rijksoverheid - wat zijn de verschillen tussen curatele, bewind en mentorschap?





Wet zorg en dwang

Deze wet biedt richtlijnen voor het toepassen van gedwongen zorgmaatregelen, met het doel de rechten en wensen van de cliënt te respecteren, terwijl passende zorg wordt geboden in situaties waarin er geen andere mogelijkheden zijn.

Meer weten?

- <https://www.dwangindezorg.nl/wzd>
- [Stappenplan Wet zorg en dwang – filmpje](#)
- [Signalen van verzet - filmpje](#)
- [Gesprekskaart-wet-zorg-en-dwang](#)





Wat als ambulante zorg niet toereikend is?



Als ambulante zorg niet toereikend is, bespreek je dit achtereenvolgens:

1. Binnen je eigen team
2. Binnen je eigen organisatie (bijv. bij een expertiselijns of consultatieteam)

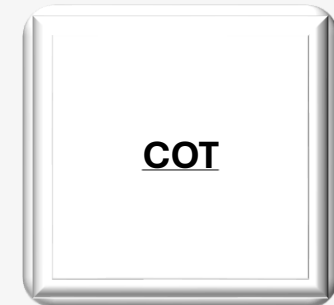
Als er externe expertise nodig is, kun je terecht bij:

3. Andere VG instelling
4. CCE of D-ZEP afdeling (Dementie en Zeer Ernstig Probleemgedrag)

Bij een (dreigende) crisis kun je bij de crisisregisseur en het COT terecht. Soms wordt ook het Zorg Coördinatie Centrum geraadpleegd.

Meer weten?

- [Open.overheid.nl](https://open.overheid.nl) - wegwijzer complexe gehandicaptenzorg

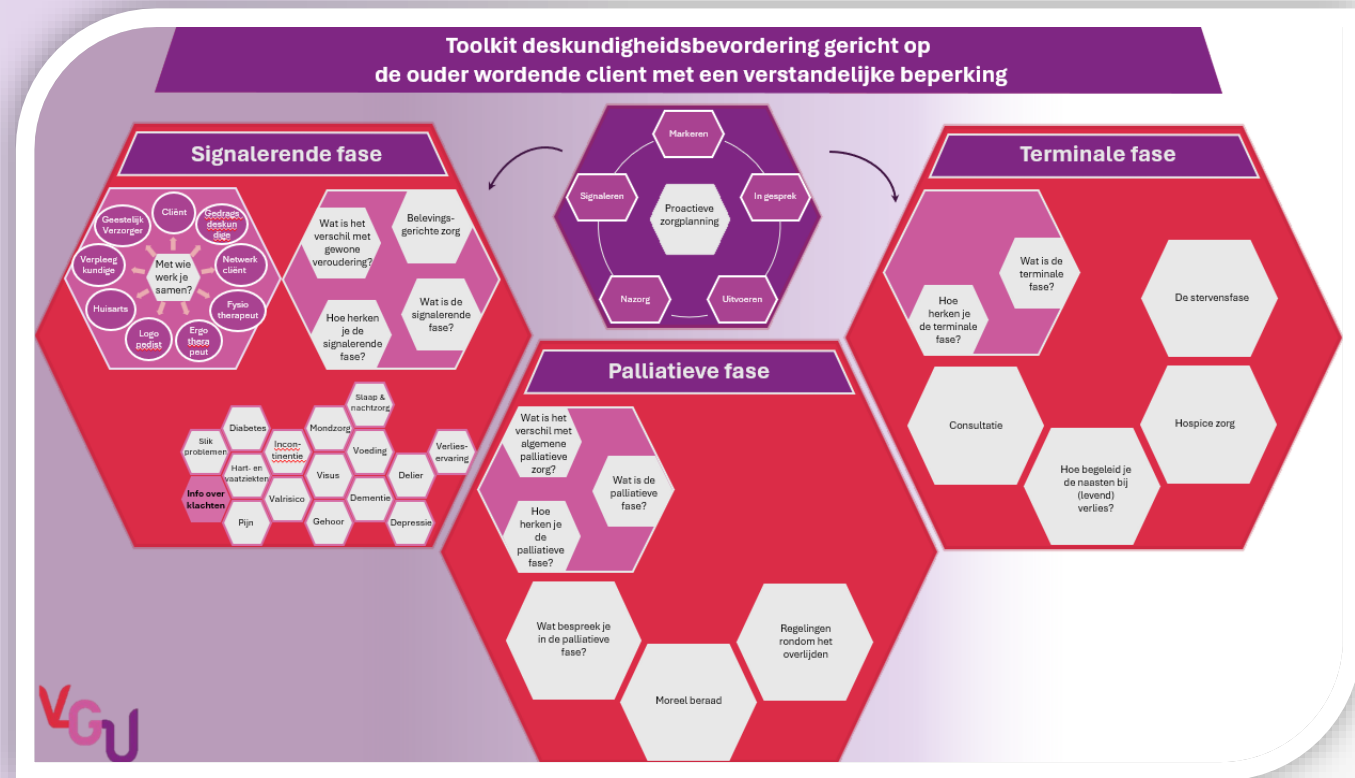




Toolkit deskundigheidsbevordering - de ouder wordende cliënt met een verstandelijke beperking

De Toolkit is een hulpmiddel voor zorgverleners en begeleiders om ouderdomssignalen bij cliënten met een verstandelijke beperking te herkennen. Het biedt praktische tools en informatie om tijdig de juiste zorg te bieden, zodat cliënten op een veilige en comfortabele manier ouder kunnen worden.

[Klik hier](#) om naar de Toolkit te gaan.





Colofon

Aan deze Handreiking hebben meegewerkt:

Anniké van Kouwen – Amerpoort

Bea Appels – Abrona

Hilda Rozendal – VGU

Ivonne Schrauwen – Reinaerde

Jeannette van den Born – Abrona

Marloes Bogaerts-Thalen - Philadelphia

Mariska de Roo – AxionContinu

Mariëtte Bruinsma – Amerpoort

Sigrid Drukker- Zideris

Deelnemers aan de themabijeenkomsten

Ambulante medewerkers

In samenwerking met L&D Talents

Meer info is te vinden op www.vgu.nl

© Januari 2025

De Handreiking is mogelijk gemaakt door:



Vereniging
Gehandicaptenzorg
Utrecht

